


CANTON DU VALAIS
KANTON WALLIS

Département de l'économie, de l'énergie et du territoire
Service de l'énergie et des forces hydrauliques

Departement für Wirtschaft, Energie und Raumentwicklung


Energy Forum
Valais/Wallis



Joël Fournier
Ing. dipl. EPFL, adjoint

**Service de l'énergie
et des forces hydrauliques**

Sierre, le 13 juin 2012



Les énergies renouvelables seront partout

 Bâtiment Manor, Avenue du Midi 7, 1951 Sion / Gebäude Manor, Avenue du Midi 7, 1951 Sitten
Tél./Tel. 027 606 31 00 · Télécopie/Fax 027 606 30 04 · energie@admin.vs.ch · www.vs.ch/energie

1


CANTON DU VALAIS
KANTON WALLIS

Atelier


**Les énergies renouvelables
seront partout ...**

**Qui sont les acteurs concernés par ce
développement ?**



Quels rôles peuvent-ils ou doivent-ils jouer ?

 Bâtiment Manor, Avenue du Midi 7, 1951 Sion / Gebäude Manor, Avenue du Midi 7, 1951 Sitten
Tél./Tel. 027 606 31 00 · Télécopie/Fax 027 606 30 04 · energie@admin.vs.ch · www.vs.ch/energie


2

**CANTON DU VALAIS
KANTON WALLIS**


**Le mix énergétique est limité.
Les énergies renouvelables ne doivent pas être gaspillées.**

	1	2	3	4
A	Erdöl 	Erdgas 	Kohle 	Atom 
B	Biomasse 	Biogas 	Wasser 	Gezeiten 
C	Sonne 	Wind 	Erdwärme 	Joker: Effizienz 

Das Zwölferspiel nach Daniele Ganser, ASPO Schweiz


 Bâtiment Manor, Avenue du Midi 7, 1951 Sion / Gebäude Manor, Avenue du Midi 7, 1951 Sitten
Tél./Tel. 027 606 31 00 · Télécopie/Fax 027 606 30 04 · energie@admin.vs.ch · www.vs.ch/energie

3

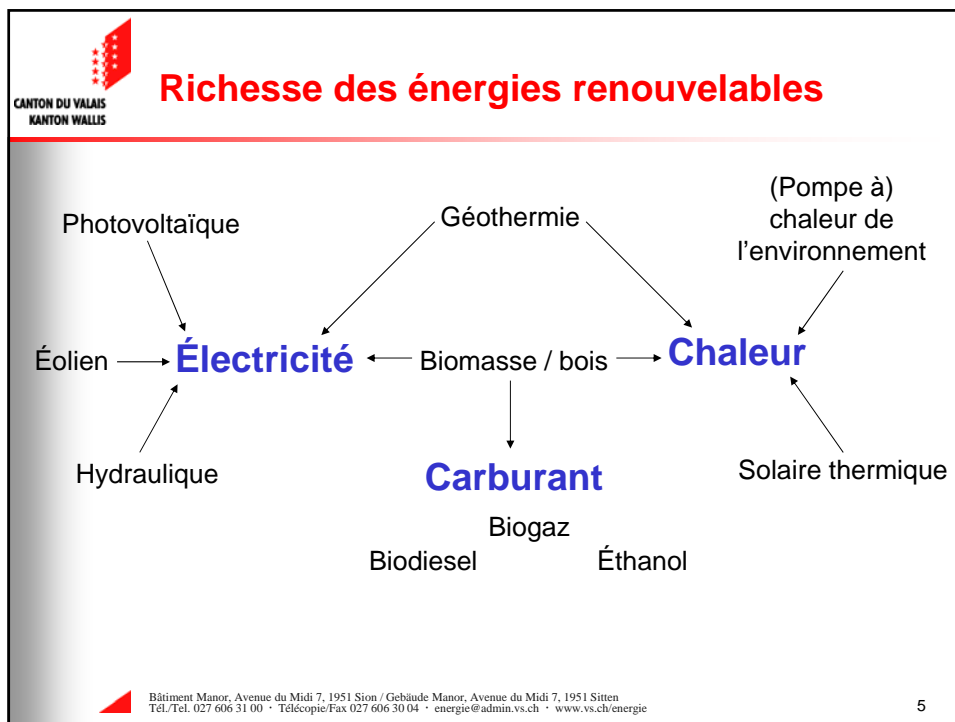
**CANTON DU VALAIS
KANTON WALLIS**

Piliers d'une stratégie énergétique

- l'efficacité énergétique,
- les rejets de chaleur,
- les énergies renouvelables,
- la coordination des réseaux de distribution d'énergie,
- le stockage de l'énergie.

 Bâtiment Manor, Avenue du Midi 7, 1951 Sion / Gebäude Manor, Avenue du Midi 7, 1951 Sitten
Tél./Tel. 027 606 31 00 · Télécopie/Fax 027 606 30 04 · energie@admin.vs.ch · www.vs.ch/energie

4



-
- Les énergies renouvelables doivent être distinguées**
- Les énergies renouvelables peuvent être :
 - Renouvelable, mais épuisable :
 - bois
 - Renouvelable, mais inépuisable :
 - soleil, vent, eau
 - « Partiellement renouvelable » :
 - l'énergie de l'environnement a besoin d'une source d'énergie noble pour être mise à profit.
- Bâtiment Manor, Avenue du Midi 7, 1951 Sion / Gebäude Manor, Avenue du Midi 7, 1951 Sitten
Tél./Tel. 027 606 31 00 · Télécopie/Fax 027 606 30 04 · energie@admin.vs.ch · www.vs.ch/energie
- 6

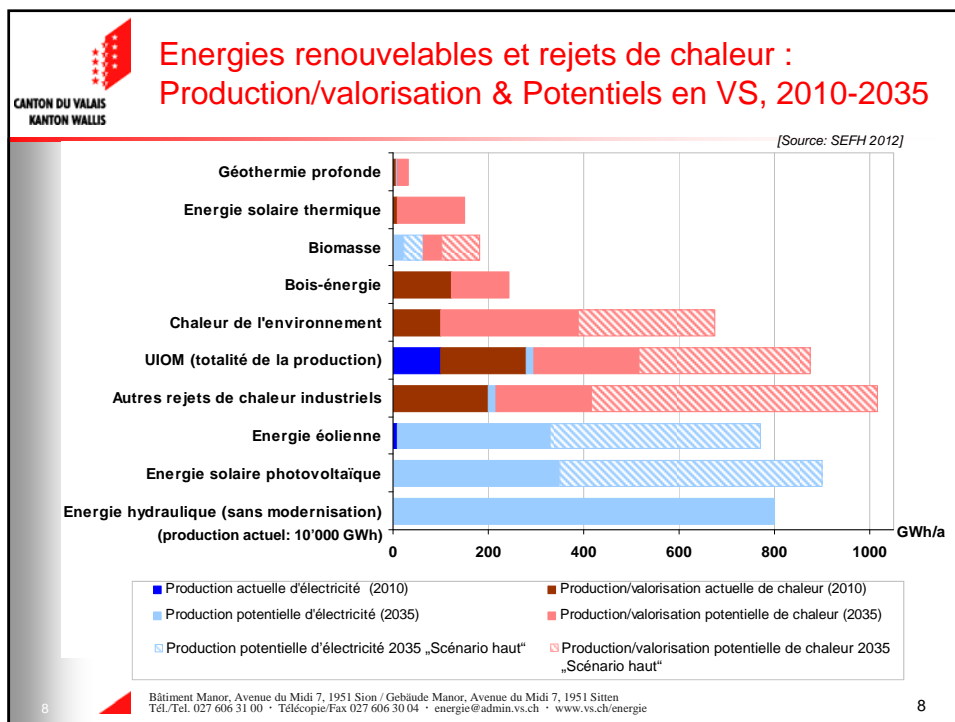
**CANTON DU VALAIS
KANTON WALLIS**

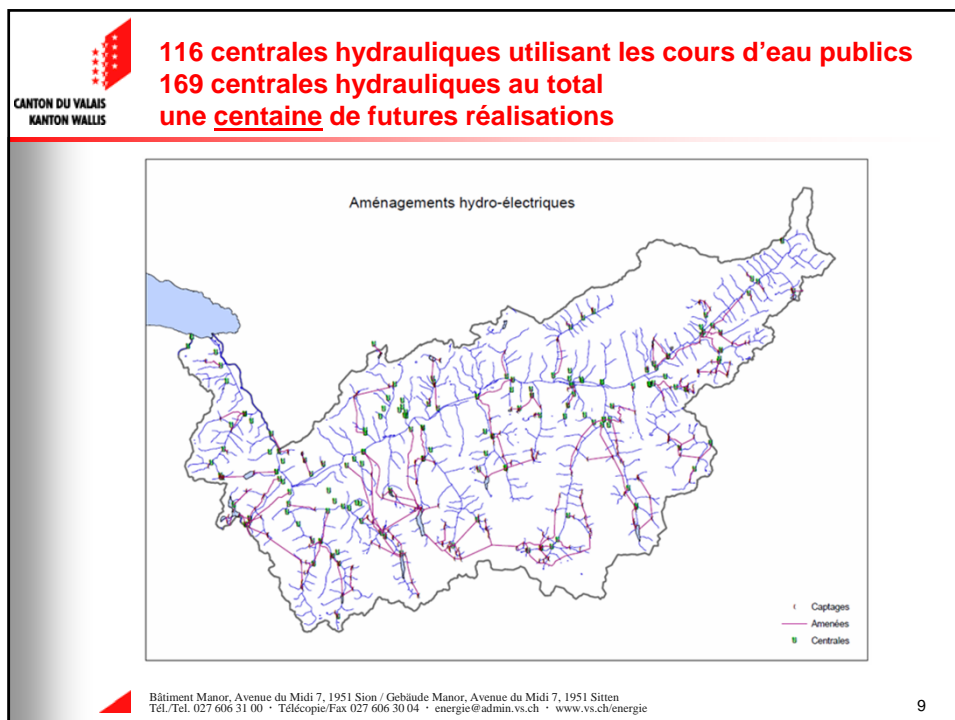
Caractéristiques des énergies renouvelables

- Densité énergétique plutôt faible
 - Grandes éoliennes : 1400 à 1600 kWh/m² balayé
 - Photovoltaïque : 130 à 180 kWh/m² an
 - Solaire thermique : 300 à 500 kWh/m² an
 - Bois : 5 kWh/kg (mazout : 11.6 kWh/kg)
 - Hydraulique : 1 litre/s sur 1000 m : 8500 kWh par an
- Disponibilité plutôt irrégulière dans le temps
- Stockage plus ou moins facile
- Usage assez peu polluant
- Bonne répartition géographique

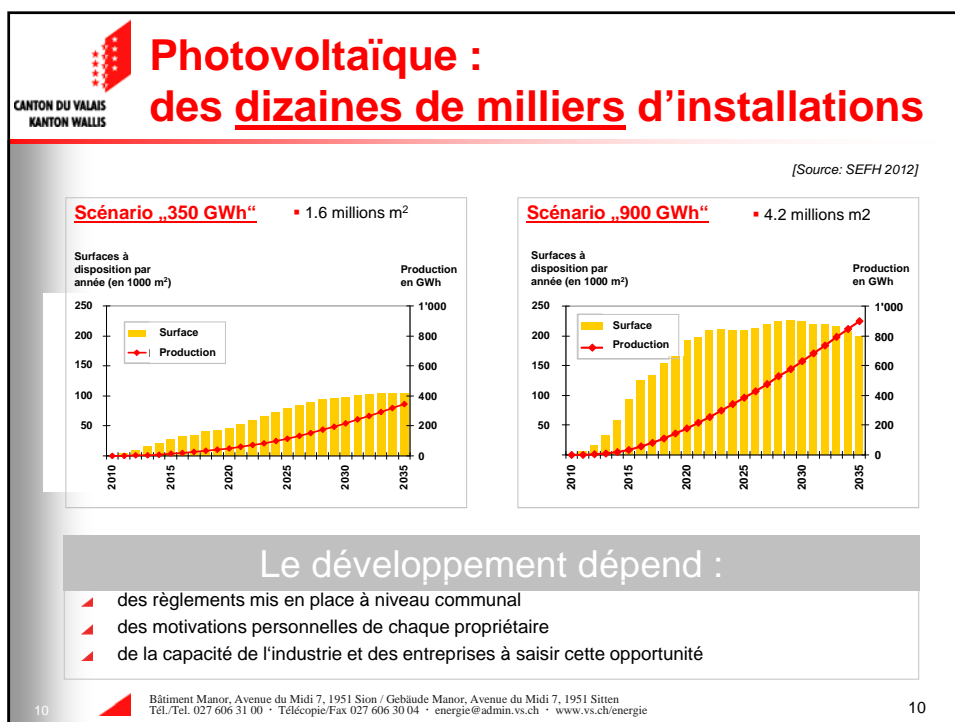
Bâtiment Manor, Avenue du Midi 7, 1951 Sion / Gebäude Manor, Avenue du Midi 7, 1951 Sitten
Tél./Tel. 027 606 31 00 · Télécopie/Fax 027 606 30 04 · energie@admin.vs.ch · www.vs.ch/energie

7



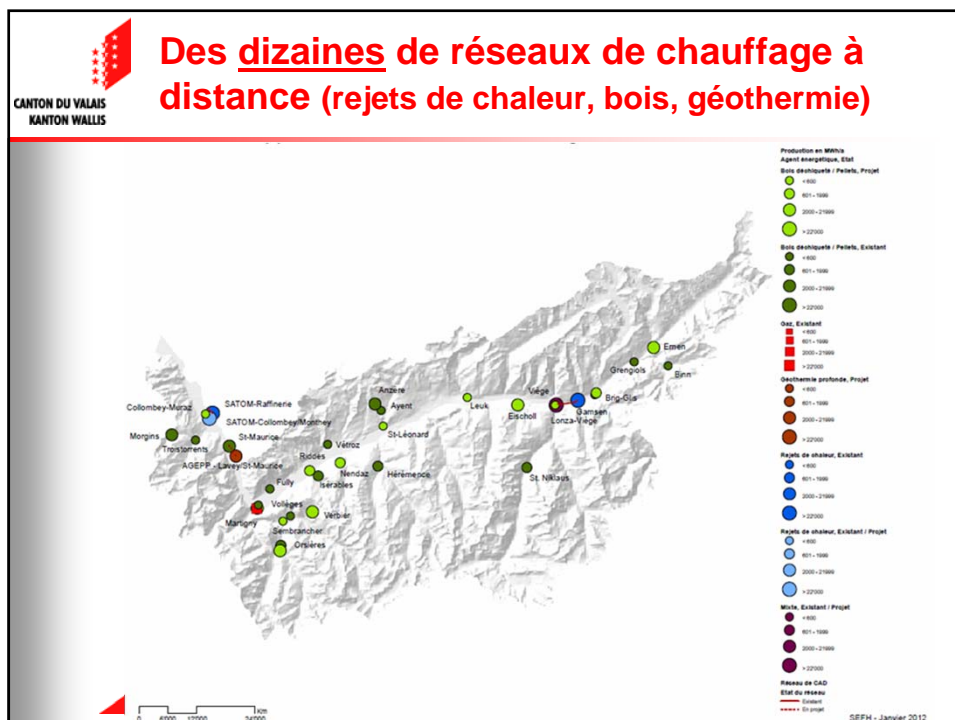
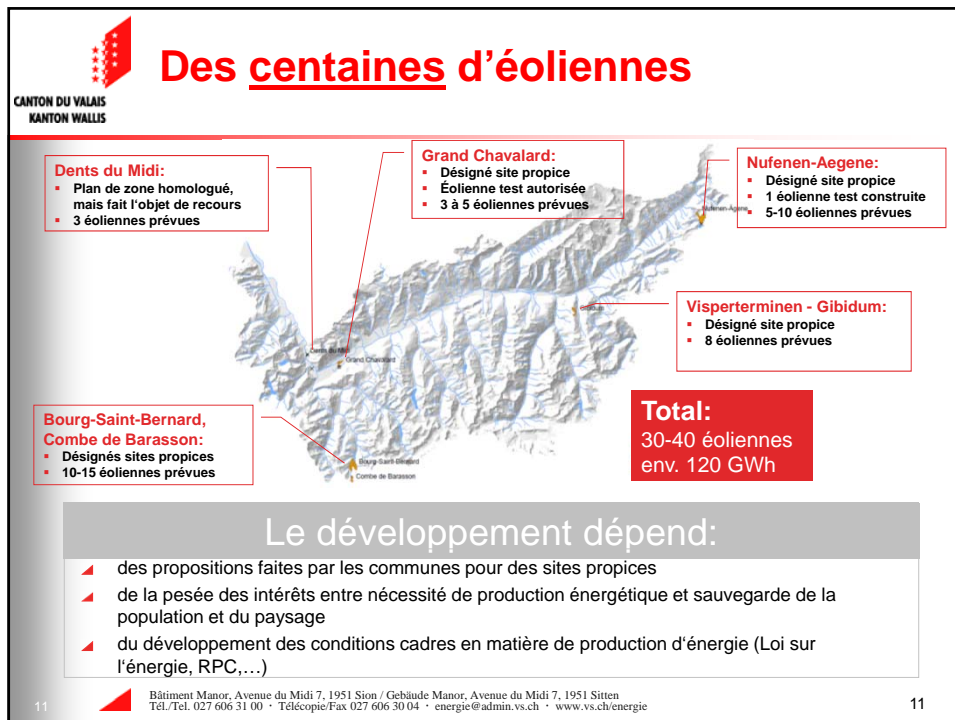


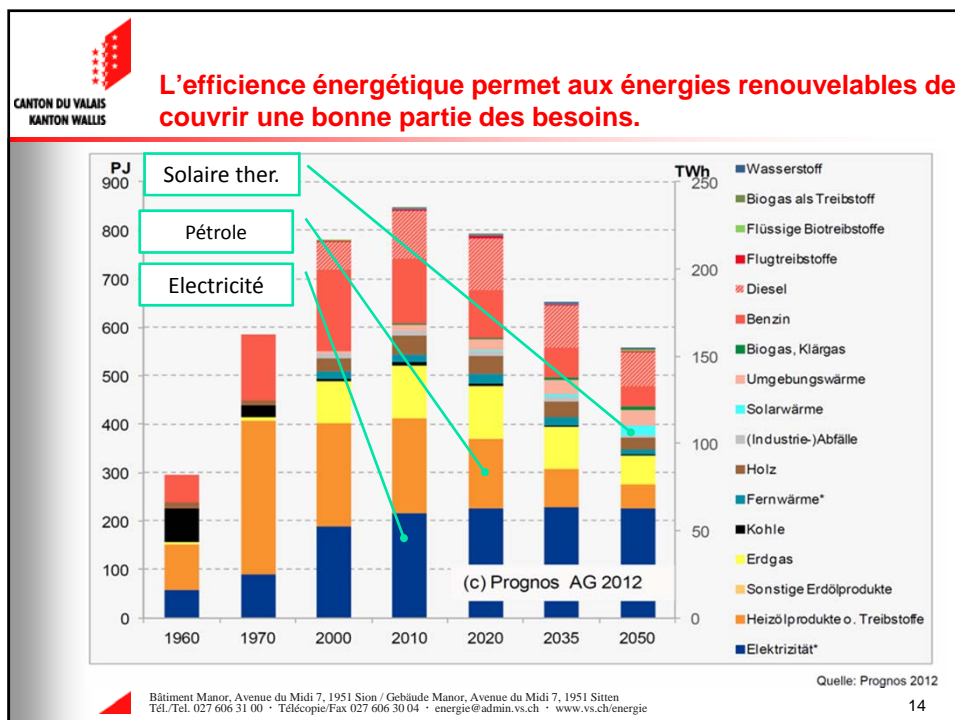
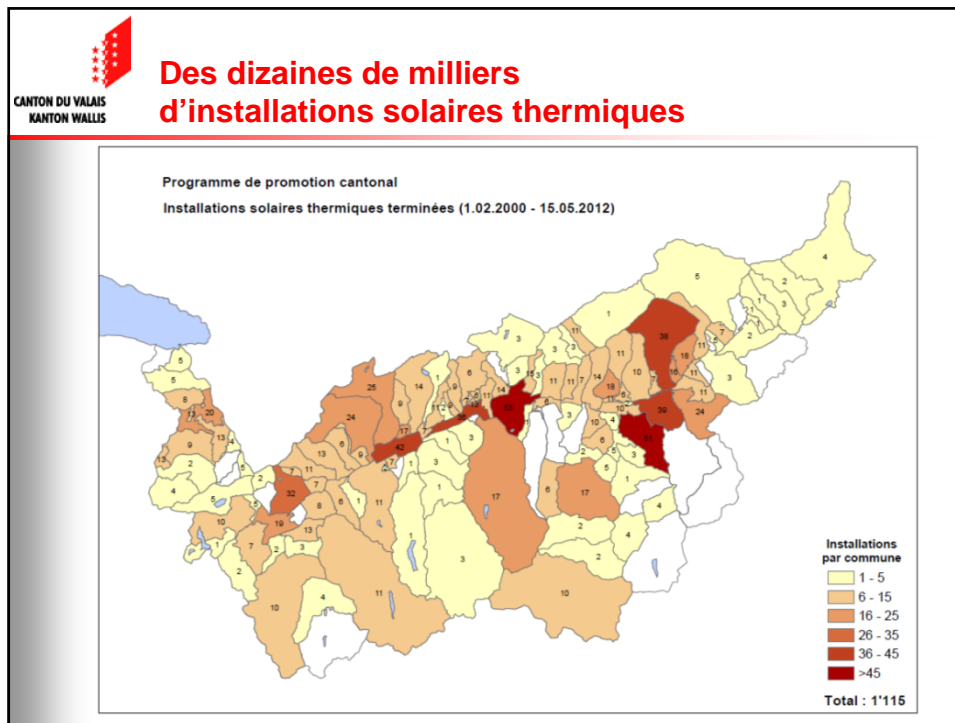
9

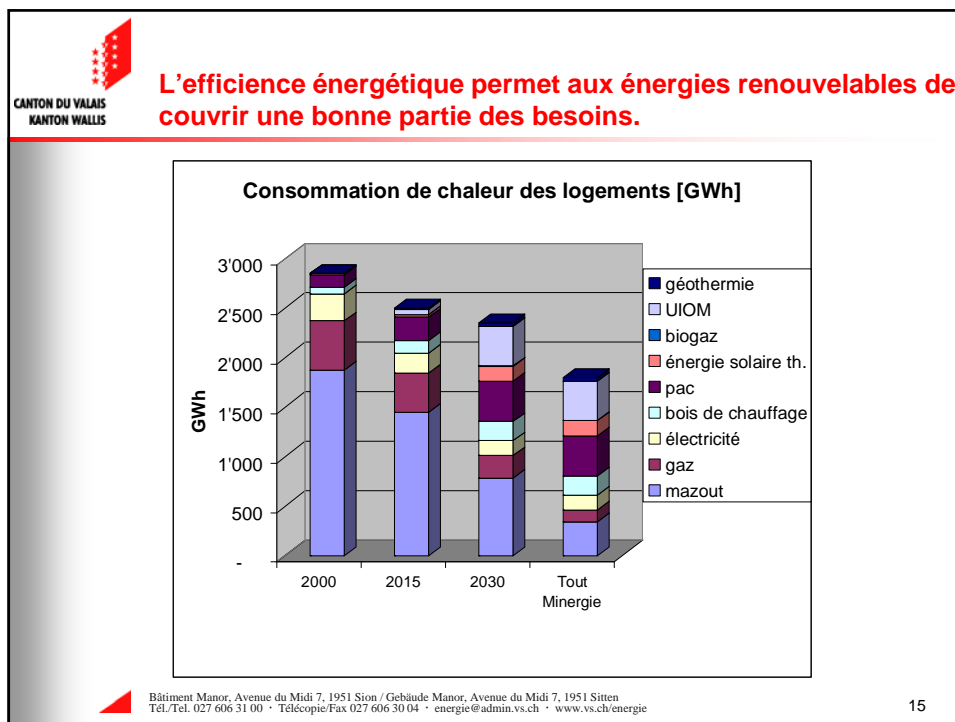


10

10







**CANTON DU VALAIS
KANTON WALLIS**

Atelier

Les énergies renouvelables seront partout ...

Qui sont les acteurs concernés par ce développement ?

Quels rôles peuvent-ils ou doivent-ils jouer ?

Merci de votre attention et bonnes réflexions !

Bâtiment Manor, Avenue du Midi 7, 1951 Sion / Gebäude Manor, Avenue du Midi 7, 1951 Sitten
Tél./Tel. 027 606 31 00 · Télécopie/Fax 027 606 30 04 · energie@admin.vs.ch · www.vs.ch/energie

16




**CANTON DU VALAIS
KANTON WALLIS**

Réserves

Bâtiment Manor, Avenue du Midi 7, 1951 Sion / Gebäude Manor, Avenue du Midi 7, 1951 Sitten
Tél./Tel. 027 606 31 00 · Télécopie/Fax 027 606 30 04 · energie@admin.vs.ch · www.vs.ch/energie

17



**CANTON DU VALAIS
KANTON WALLIS**

Acteurs et rôles : cadre de réflexion

Domaine d'action	Cadre légal	Information / conseil	Promotion	Investissement	Réalisation / construction
Acteurs					
Confédération					
Canton					
Communes					
Société d'approvisionnement en énergie					
Professionnels/ entreprises concernés					
Investisseurs (citoyens, entreprises, institutionnels)					
Associations spécialisées					

Bâtiment Manor, Avenue du Midi 7, 1951 Sion / Gebäude Manor, Avenue du Midi 7, 1951 Sitten
Tél./Tel. 027 606 31 00 · Télécopie/Fax 027 606 30 04 · energie@admin.vs.ch · www.vs.ch/energie

18